

# 進路だより



福岡県立築城特別支援学校 進路指導課

## ★保護者意見交流会が行われました

去る令和4年11月28日（月）築上町コミュニティセンター・ソピアで、本校PTA教養部主催の保護者意見交流会が行われ、講師として、社会福祉法人恵光園ハイジ相談支援専門員中川様・上野様をお招きしました。参加された保護者からは子どもたちの進路について多くのご意見・ご質問が出されるなど、大変有意義な時間となりました。

### 《意見交流会の内容》

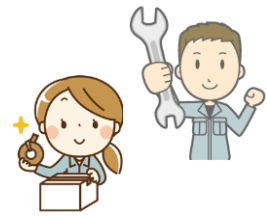
#### 【高等部現場実習について】

（質問）

- ・高等部までに何かしておけば良いことがあるか？

（意見）

- ・小学部で進路について考えていなかったため、中学部で慌てた
- ・進路指導の先生にちょっとした心配も相談できて安心だった
- ・実習先が本人に合っていて、本人の働く自信に繋がった
- ・学校によく来て情報を得るなど、比較的早くから進路について考えていた



（返答）

- ・中学部になったら、実習候補先を色々見に行き決めてほしい

#### 【卒業後の進路・施設について】

（質問）

- ・高等部のいつの段階で進路を決定すれば良いか？
- ・転職は難しいのか？
- ・B型を希望しているが大丈夫か？

（意見）

- ・実際に施設を利用している方が困っている事なども含め、現実的な意見が聞きたい
- ・医療ケアがまだまだ充実しておらず、親の都合で施設を選んでいる現状がある
- ・高等部3年で、本命の実習先に行ければ良いと考えている
- ・高等部2年次の実習先にもう一度行ってほしいと思っている

（返答）

- ・施設がご本人に合わず、あまりよくない雰囲気などあれば、保護者と共有する
- ・福祉就労の場合、次のステップを目指していくため、転職は可能である
- ・B型は、余暇活動や軽作業などがあり、良いと思う



#### 【障害年金、就労継続支援 A 型・B 型について】

（質問）

- ・A型で働いて、等級はどうやって？障害年金はもらえるの？
- ・仕事を2つしても障害年金はもらえるのか？
- ・A型、B型で働く際、利用料などの支払いがあるのか？
- ・A型、B型で働いて、グループホーム利用料などまかなえるのか？

（返答）

- ・等級の決定方法は分からない面もあるが、A型で月：収入7万円で障害年金をもらっている方もいる
- ・A型、B型の併用は出来ないが、障害年金はもらえると思う
- ・施設等の利用料は、20歳になって、ご本人の収入で判断される
- ・利用料などは年金でまかなえるようになっている



## 【グループホームについて】

(質問)

- ・グループホームは、亡くなるまで利用できるのか？
- ・利用者が亡くなった後、残ったお金はどうなるのか？
- ・親子で入れるグループホームはあるのか？

(返答)

- ・頼る人がいない場合は、支援員がお見送りもするので、亡くなるまで利用できる
- ・残ったお金は、後見人もしくは国のお金になるが、なるべくご本人に使ってもらおう
- ・日中活動と、暮らす場所は違ってても良く、生活介護の人もグループホームに住むことがある



## ★学校より



多くのご意見・ご質問ありがとうございました。今回、ご紹介させていただいたご意見・ご質問はほんの1部になりますが、今後、進路だより等で様々な進路情報をお伝えできたらと考えています。

今回は、特にご意見・ご質問が多かった高等部卒業後の進路決定に向け、とても大切となる実習について、本校の取組をお知らせいたします。

## 本校の実習について

	知的障がい教育部門		肢体不自由教育部門	
中学部3年	6月	職場体験実習(5日間)	6月	職場体験実習(5日間)
高等部1年	前期	校内実習(10日間)	前期	校内実習(10日間)
	後期	校内実習(10日間)	後期	体験実習(10日間)
高等部2年	前期	体験実習(10日間)	前期	校内実習(10日間)
	後期	体験実習(10日間)	後期	体験実習(10日間)
高等部3年	前期	現場実習(10日間)	前期	現場実習(10日間)
	後期	現場実習(10日間)	後期	現場実習(10日間)
※高等部3年生は、期間外に随時、実習を行うこともあります。				

## 実習先の決定について

実習先の決定については、必ず希望する施設を見学していただくようにしています。

施設によって、作業内容や雰囲気、環境などが違います。生徒に合った実習先となるよう、見学をお願いいたします。

また、見学を希望する際には、希望施設・希望日時を必ず担任までお知らせください。

学校より日程調整を行います。

