



# 進路だより



福岡県立築城特別支援学校 進路指導課

夏期休業期間を利用して、職員で施設見学に行ってきました。各施設の特色を直接見学することができ、大変貴重な見学となりました。対応していただいた施設の皆様、本当にありがとうございました。

本号では、見学先の施設紹介をします。訪問した施設のリーフレットは玄関の棚に入れていますが、詳しい情報が必要な場合は、担任を通じて進路指導課までお問い合わせください。

## ①こまどカレッジ（中津市上宮永）

種類	作業内容
自立訓練	<ul style="list-style-type: none"> <li>調理、余暇活動</li> </ul> ※最長2年間（「生きる力」をつける） 1年次：生活に必要な生活習慣 2年次：地域での日常生活の自立
就労移行支援	<ul style="list-style-type: none"> <li>パソコン入力、事務作業、実務作業</li> </ul> ※最長2年間（「働く力」をつける） 3年次：就労に向けた学び 4年次：就職を意識した就労体験



余暇活動(音楽等)



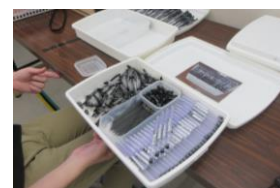
プラグタップ組立

## ②じょぶトレーニング行橋（行橋市西宮市）

種類	作業内容
自立訓練 (生活訓練)	<ul style="list-style-type: none"> <li>パソコン</li> <li>健康管理（食事、運動）</li> <li>日常生活（金銭管理、洗濯、掃除等）</li> </ul>
就労移行支援	<ul style="list-style-type: none"> <li>組立、計量、ピッキング作業</li> <li>清掃</li> <li>パソコン、SST（ソーシャルスキルトレーニング）</li> <li>ファイリング（郵便仕分け）</li> </ul>



運動スペース



ボールパンの組立

## ③こすもす園・京都（みやこ町大字上原）

種類	作業内容
生活介護	<ul style="list-style-type: none"> <li>工作、レクリエーション、ヨガ等</li> <li>地域の公園での清掃活動</li> <li>月に一度の行事（校外活動）</li> </ul>
就労継続支援B型	<ul style="list-style-type: none"> <li>段ボール、食器トレーの組立て</li> <li>トイレ設置シート、ピーナッツの袋詰め</li> </ul>

日	月	火	水	木	金	土
	1	2	3	4	5	
6	7	8	9	10	11	12
13	14	15	16	17	18	19
20	21	22	23	24	25	26
27	28	29	30	31		

月のスケジュール表



段ボールの組立作業

④おりーぶ（上毛町土佐井）

種 類	作業内容
就労継続支援B型	<ul style="list-style-type: none"> <li>・きくらげ選別作業</li> <li>・キャノン受注作業</li> <li>・アクセサリ作り</li> <li>・お弁当配達</li> </ul>



製品は通信販売しています

⑤こらぼっくる（苅田町尾倉/苅田町新津）

種 類	作業内容
就労継続支援B型 (あとりえこらぼっくる)	<ul style="list-style-type: none"> <li>・アクセサリ製作、栽培、園芸、ラベル貼り等</li> <li>※個別の作業が中心</li> </ul>
就労継続支援A型 (カフェこらぼっくる)	<ul style="list-style-type: none"> <li>・お弁当、お菓子作り (生地成形、計量、切る、等)</li> <li>・配達、接客、清掃</li> </ul>



作業場の様子



弁当の下準備

⑥みやこの杜 行橋支店（行橋市大野井／（本社）中津市伊藤田）

種 類	作業内容	
就労継続支援A型	椎茸栽培	<ul style="list-style-type: none"> <li>・収穫、選別、袋詰め作業</li> <li>・加工製品作り（乾燥スライス、粉末）</li> </ul>
	受託作業	<ul style="list-style-type: none"> <li>・農業用支柱キャッチ組立作業</li> </ul>
	追加請負業務	<ul style="list-style-type: none"> <li>・小ねぎの調整作業</li> <li>・農作物収穫作業</li> <li>・一般廃棄物収集運搬作業</li> <li>・再生資源回収作業</li> <li>・草刈り作業</li> <li>・ビニール、古紙の選別及び再生資源回収トラックの助手作業</li> </ul>



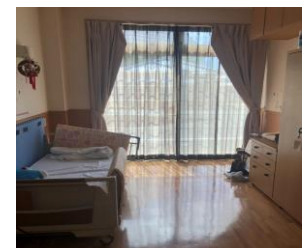
椎茸の選別作業



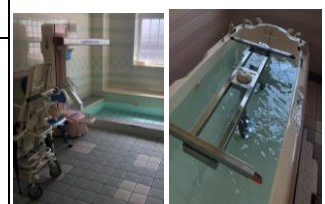
支柱キャッチの組立作業

⑦ひなた家（北九州市八幡西区真名子）

種 類	内容
療育介護事業所	<ul style="list-style-type: none"> <li>・医ケア対応、二人部屋</li> <li>・夜間は、スタッフが6名体制</li> <li>・緊急時は24時間体制で北九州市立八幡病院と連携</li> <li>・月に一度、嚥下に関する査定を実施</li> </ul>
生活介護事業所	<ul style="list-style-type: none"> <li>・リハビリ、入浴、食事などの支援</li> <li>・ミストバス完備</li> <li>・バリアフリー完備</li> <li>・緊急時の外への避難がベットにて可能</li> </ul>



全個室二人部屋



入浴場(ミストバス)

