

令和8年度通学バス時刻表 あさがお号((株)九州アジア交通)

あさがお号携帯番号 080-4605-1623

築城特別支援学校 0930-52-3121

登校時

バス停	出発時刻	
みやこ町役場本庁	7:30	発
行橋市役所	7:54	発
苅田町役場	8:15	発
学校	8:45	着



下校時

バス停	出発時刻					
	A		B		C	
学校	15:00	発	14:00	発	11:30	発
苅田町役場	15:35	発	14:35	発	12:05	発
行橋市役所	15:50	発	14:50	発	12:20	発
みやこ町役場本庁	16:10	着	15:10	着	12:40	着

令和8年度通学バス時刻表 あやめ号(太陽交通(株))

あやめ号携帯電話 080-2694-7573

築城特別支援学校 0930-52-3121

登校時

バス停	出発時刻	
武楽里	7:30	発
豊前市役所	8:00	発
道の駅豊前おこしかけ	8:20	発
築上町役場	8:37	発
学校	8:45	着



下校時

バス停	出発時刻					
	A		B		C	
学校	15:00	発	14:00	発	11:30	発
築上町役場	15:09	発	14:09	発	11:39	発
道の駅豊前おこしかけ	15:22	発	14:22	発	11:52	発
豊前市役所	15:41	発	14:41	発	12:11	発
武楽里	15:58	着	14:58	着	12:28	着

令和8年度通学バス時刻表 こすもす号(太陽交通(株))

こすもす号 携帯電話 070-2620-7878

築城特別支援学校 0930-52-3121

登校時

バス停	出発時刻	
常盤橋	7:32	発
行橋市役所	7:46	発
ウイズ行橋	8:10	発
学校	8:45	着



下校時

バス停	出発時刻					
	A		B		C	
学校	15:00	発	14:00	発	11:30	発
ウイズ行橋	15:46	発	14:46	発	12:16	発
行橋市役所	16:00	発	15:00	発	12:30	発
常盤橋	16:10	着	15:10	着	12:40	着

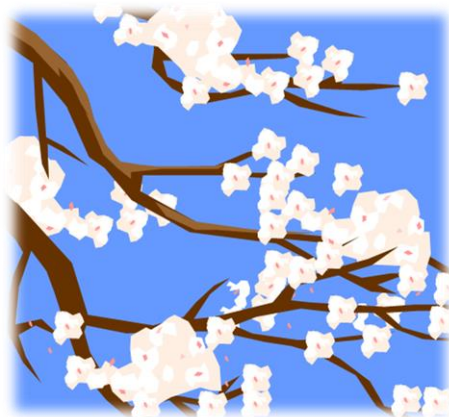
令和8年度通学バス時刻表 さくら号((株)九州アジア交通)

さくら号携帯電話 080-6459-4831

築城特別支援学校 0930-52-3121

登校時

バス停	出発時刻	
幸町団地	7:38	発
苅田駅	7:45	発
苅田町役場	7:55	発
行橋市役所	8:24	発
学校	8:45	着



下校時

バス停	出発時刻					
	A		B		C	
学校	15:00	発	14:00	発	11:30	発
行橋市役所	15:37	発	14:37	発	12:07	発
苅田町役場	15:55	発		発	12:25	発
苅田駅	16:01	発	15:01	発	12:31	発
幸町団地	16:05	着	15:05	着	12:35	着

令和8年度通学バス時刻表 すずらん号(太陽交通(株))

すずらん号携帯電話 080-1772-1939

築城特別支援学校 0930-52-3121

登校時

バス停	出発時刻
ナフコ行橋	7:47 発
新田原駅	8:03 発
音無橋	8:20 発
安武	8:35 発
学校	8:45 着



下校時

バス停	出発時刻					
	A		B		C	
学校	15:00	発	14:00	発	11:30	発
安武	15:11	発	14:11	発	11:41	発
音無橋	15:30	発	14:30	発	12:00	発
新田原駅	15:44	発	14:44	発	12:14	発
ナフコ行橋	15:59	着	14:59	着	12:29	着

令和8年度通学バス時刻表 すみれ号(丸亀観光(株))

すみれ号 携帯電話 080-3188-8798

築城特別支援学校 0930-52-3121

登校時

バス停	出発時刻	
みやこ町役場本庁	7:40	発
みやこ町役場犀川支所	8:00	発
育徳寮	8:23	発
学校	8:45	着



下校時

バス停	出発時刻					
	A		B		C	
学校	15:00	発	14:00	発	11:30	発
育徳寮	15:28	発	14:28	発	11:58	発
みやこ町役場犀川支所	15:42	発	14:42	発	12:12	発
みやこ町役場本庁	16:00	着	15:00	着	12:30	着

令和8年度通学バス時刻表 たんぽぽ号(丸亀観光(株))

たんぽぽ号携帯電話 090-6634-8647

築城特別支援学校 0930-52-3121

登校時

バス停	出発時刻
行橋市役所	7:25 発
第二福田ビル前	7:50 発
苅田町役場	8:15 発
学校	8:45 着



下校時

バス停	出発時刻					
	A		B		C	
学校	15:00	発	14:00	発	11:30	発
行橋市役所	15:24	発	14:24	発	11:54	発
第二福田ビル前	15:48	発	14:48	発	12:18	発
苅田町役場	15:58	着	14:58	着	12:28	着

令和8年度通学バス時刻表 ひまわり号(丸亀観光(株))

ひまわり号携帯電話 090-8406-2353

築城特別支援学校 0930-52-3121

登校時

バス停	出発時刻	
上毛町役場	7:38	発
フォーユー会館	7:50	発
豊前市役所	8:16	発
道の駅豊前おこしかけ	8:29	発
学校	8:45	着



下校時

バス停	出発時刻					
	A		B		C	
学校	15:00	発	14:00	発	11:30	発
道の駅豊前おこしかけ	15:30	発	14:30	発	12:00	発
豊前ひまわり学童	15:44	発	14:44	発	12:14	発
JA吉富	16:01	発	15:01	発	12:31	発
上毛町役場	16:08	着	15:08	着	12:38	着