

進路だより



福岡県立築城特別支援学校 進路指導課

進路に関する情報を「進路だより」でお伝えしていきますので、ぜひご覧ください。

今年度の進路に関する行事について



【全学部】

全	・9～10月(1～2週間)	あいさつウィーク
全	・1月16日(土)	二十歳を祝う会

【中学部】

知3年	・6/1(月) ～5(金)	職場体験実習 ※前後に打ち合わせ・反省会★
知肢2年	・6/1(月) ～5(金)	体験実習見学
知肢1・2年	・6月25日(木)	進路学習報告会★
知3年	・6月25日(木)	職場体験実習報告会★
知3年	・12月未定	中学部進路説明会★
知3年	・2月未定	高等部入学選考検査★
知3年	・3月未定	高等部合格発表・説明会★

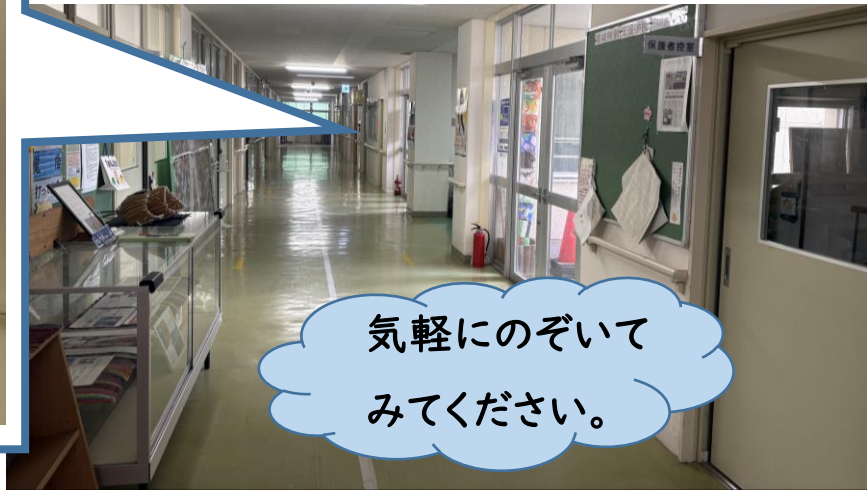
【高等部】

知肢3年	・5月29日(金)	就職学習会
知肢2・3年	・6/8(月) ～19(金)	前期体験・現場実習 ※前後に打ち合わせ・反省会★
知肢1年	・同上	前期校内実習
知全	・7月14日(火)	現場実習報告会★
知肢全	・夏季休業中	進路セミナー★(職員・保護者)
知肢3年	・8月26日(水)	登録会★
知肢2・3年	・9/28(月) ～10/9(金)	後期体験・現場実習 ※前後に打ち合わせ・反省会★
知肢1年	・同上	後期校内実習
肢全	・10月22日(木)	実習報告会★
知肢3年	・2月未定	障害年金制度説明会★

★マークは保護者参加の行事になりますので、ご予約をお願いします。

進路指導室は、ここです!!

玄関から、右に曲がり約20m先の右側です。

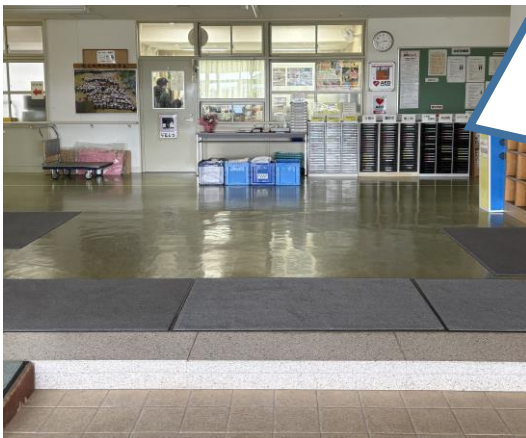


気軽にのぞいて
みてください。

施設や高等学校のパンフレットを事務室前に置いています!

ご活用ください。

※玄関を入ってすぐ、
事務室前に進路指導課の
棚と掲示板があります!!!



進路指導課の掲示板

最新の進路だよりやお知らせ
を掲示しています。



近隣の事業所(施設)・第一学区高等学校のパンフレット

棚のたて列で、行橋市・豊前市・築上町・吉富町・苅田町・みやこ町・京築地区以外に分かれています。また、見出しの色で就労移行・A型・B型・生活介護・自立訓練の種類が分かるようになっています。

来校された際に、ぜひご覧ください。パンフレットはご自由にお持ち帰りください。

※事業所・施設の見学希望は、担任にご連絡ください。